

Voirie 2025

Commune de Basse-Allaine

Orientation

- ▶ Depuis la fusion en 2009, le fonctionnement de la voirie et de la conciergerie s'est adapté de manière empirique à la nouvelle organisation de commune.
- ▶ Le fonctionnement actuel doit être revu afin de pouvoir couvrir les besoins actuels avec davantage d'efficacité mais également se préparer à faire face aux défis futurs.
- ▶ Les mouvements de personnel doivent être anticipés afin d'organiser la nouvelle structure et le nouvel organigramme dans la continuité.

Intention

- ▶ Regrouper la voirie et la conciergerie sous la même structure
- ▶ Créer une infrastructure centralisée pour l'exploitation et le stockage de la voirie
- ▶ Créer un organigramme établissant les responsabilités de chacun
- ▶ Editer un cahier des charges de chaque fonction
- ▶ Assurer la suppléance et la complémentarité à tous les échelons
- ▶ Mettre sur pied ou s'équiper d'outils de reporting de tâches et de temps de travail

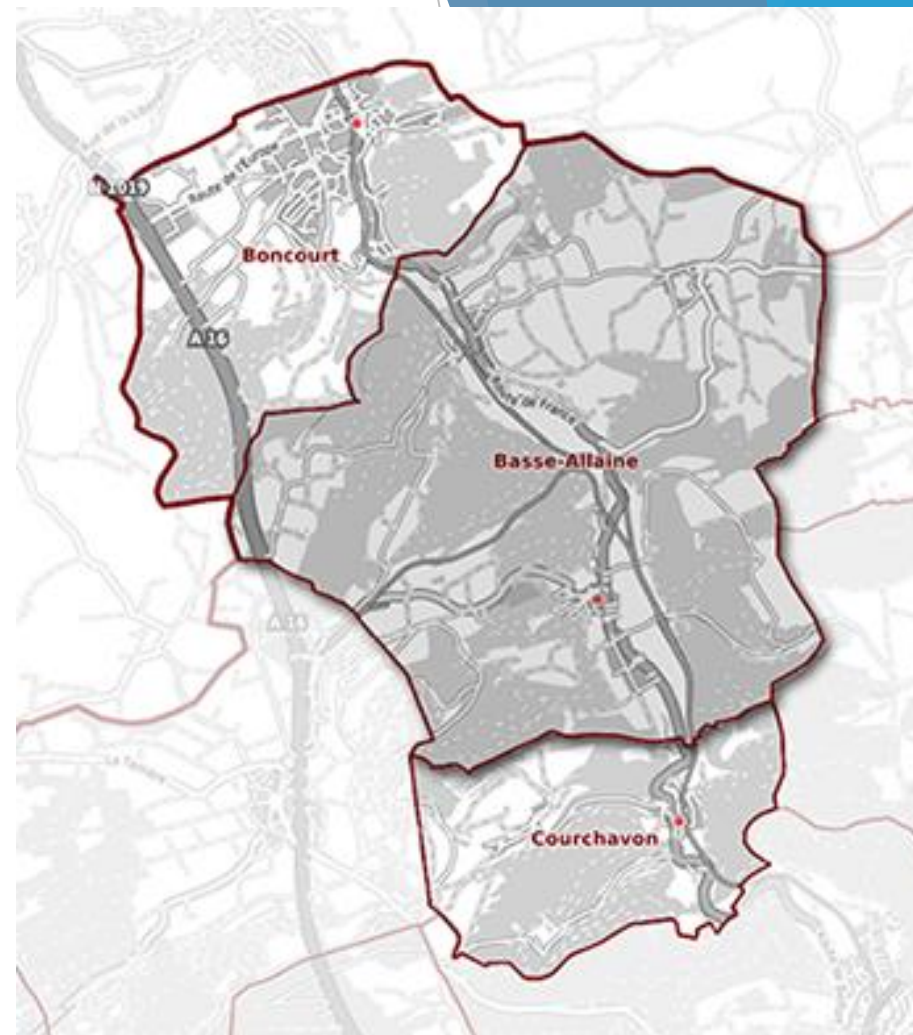
Basse-Allaine, c'est :

- ▶ 1 commune
- ▶ 3 villages
- ▶ 1238 habitants
- ▶ 23.05 km²
- ▶ 8 classes d'école
- ▶ 3 halles polyvalentes
- ▶ 3 abris PC
- ▶ 7 logements
- ▶ 5 dépôts/garages
- ▶ ...



Mais c'est aussi :

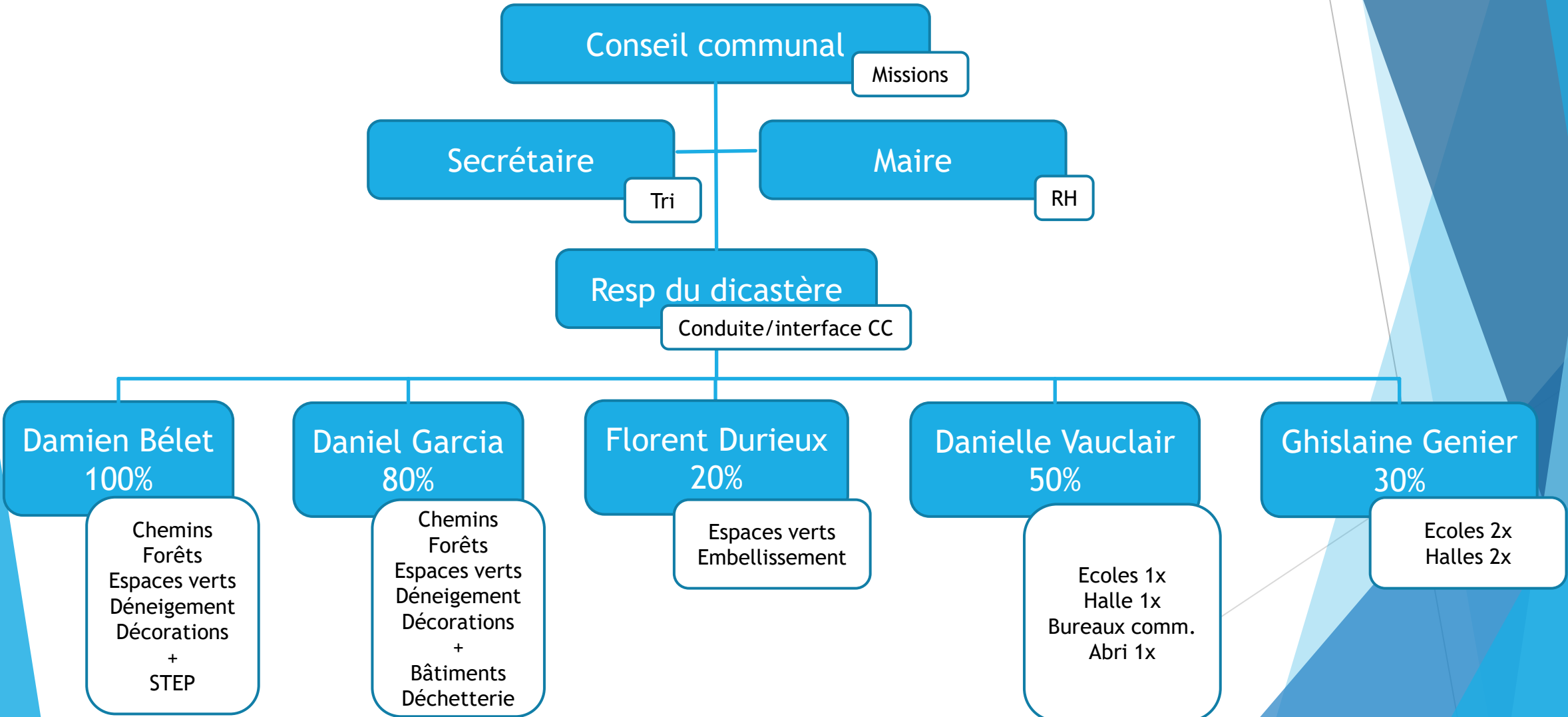
- ▶ 42 km de routes et rues à déneiger
- ▶ 3 abris PC à contrôler et nettoyer
- ▶ 10 places à fleurir
- ▶ 86 km de talus à broyer et faucher
- ▶ 68 km de lisière à éparer
- ▶ 120 tonnes de papier/carton à collecter
- ▶ 950 m² de surfaces de sport à entretenir
- ▶ 500 m² à aspirer et récurer dans 8 classes d'école
- ▶ 42 WC, 33 lavabos et 6 locaux de douches à nettoyer
- ▶ 93 t de verre collectés
- ▶ 200 m³ de déchets encombrants et 9 t de déchets inertes collectés



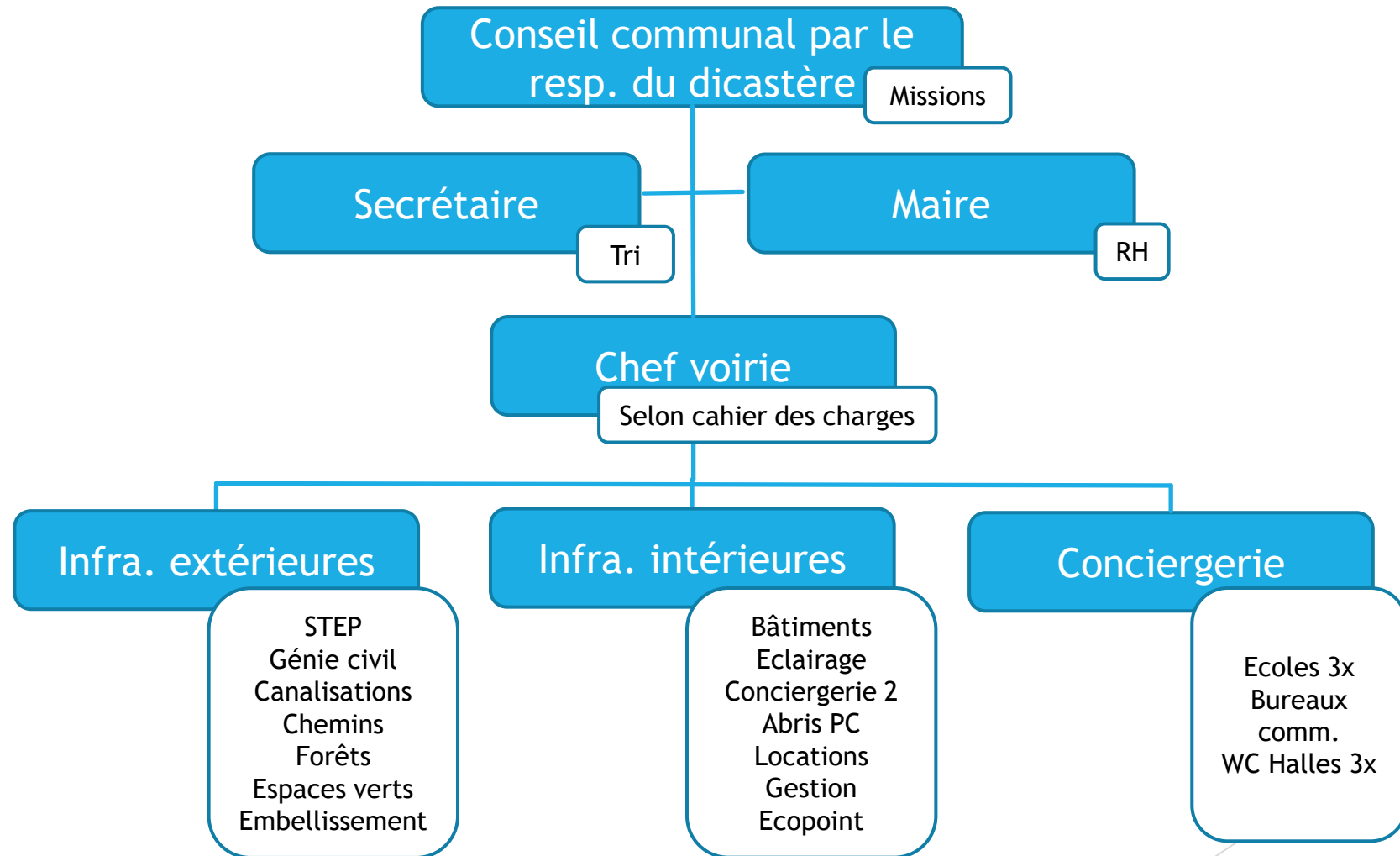
Tâches de la voirie avant/après fusion :

		Jusqu'à 2009			de 2009 à 2025			dès 2025
Tâches		M	B	C	M	B	C	Basse-Allaine
Pas fait	Entretien vhc (mécanique)	Red	Yel	Grn	Yel	Yel	Yel	Grn
	Entretien bâtiments	Yel	Yel	Grn	Yel	Grn	Yel	Grn
	Conciergerie Abri PC	Red	Red	Grn	Red	Red	Grn	Red
	Entretien routes comm + remaniement	Red	Grn	Grn	Grn	Yel	Yel	Yel
	Entretien routes forestières	Red	Grn	Grn	Grn	Yel	Yel	Grn
	Salage et déneigement	Yel	Grn	Grn	Grn	Grn	Yel	Yel
	Eclairage publique	Grn	Yel	Yel	Grn	Yel	Yel	Yel
Employer communal	Déchetterie, compostage	Red	Grn	Grn	Red	Yel	Yel	Yel
	Tonte	Grn	Grn	Grn	Grn	Grn	Grn	Grn
	Entretien cimetières	Yel	Grn	Grn	Grn	Grn	Grn	Grn
	Réseau d'eau	Red	Yel	Yel	Yel	Yel	Yel	Yel
	Fuites	Yel	Yel	Yel	Yel	Yel	Yel	Yel
	STEP Montignez	Grn	Red	Red	Yel	Red	Red	Grn
	Embellissement/fleurs	Yel	Grn	Grn	Grn	Yel	Yel	Yel
	Décors de Noël	Yel	Grn	Grn	Grn	Grn	Grn	Grn
	Cabanes forestières	Yel	Red	Yel	Grn	Red	Yel	Yel
	Administratif	Red	Grn	Grn	Red	Grn	Grn	Grn
Externe/tâcheron	SIS	Red	Red	Red	Red	Red	Red	Grn
	Ecopoints nettoyage et gestion	Red	Grn	Grn	Grn	Yel	Grn	Grn
	Fauchage bords de routes et chemins	Red	Yel	Grn	Grn	Grn	Grn	Grn
	Elagage chemins forestiers	Yel	Yel	Yel	Grn	Yel	Yel	Yel
	Poubelles + poubelles pour chiens	Red	Grn	Grn	Grn	Grn	Grn	Grn
	Relevés des compteurs d'eau	Yel	Grn	Grn	Grn	Grn	Grn	Grn

Organisation - Voirie 2021



Organisation - Voirie 2025



3.3 EPT

Cahier des charges du chef de voirie

Axe administratif

- ▶ Est le relai entre les employés et le responsable du dicastère ou du conseil
- ▶ Définit le cahier des charges des voyers et des concierges
- ▶ A en tout temps la vue d'ensemble sur les horaires et planification des vacances des employés
- ▶ Prépare le budget annuel pour le fonctionnement de la voirie et la conciergerie
- ▶ Prépare le budget annuel des investissements de machines et engins à présenter au responsable du dicastère ou du conseil
- ▶ Veille à l'application et au respect des normes de sécurité au travail
- ▶ Suit la facturation et décompte des entreprises externes
- ▶ Entretient des relations avec les grossistes et fournisseurs
- ▶ Planifie la location du matériel pour travaux divers
- ▶ Planifie les travaux annuels d'envergure

Cahier des charges du chef de voirie

Axe opérationnel

- ▶ Est apte à remplacer et/ou renforcer le personnel dans l'entier des activités
- ▶ A des compétences reconnues en génie civil pour une compréhension des chantiers communaux
- ▶ A des compétences dans le service des eaux pour une compréhension du suivi des infrastructures
- ▶ Est apte à utiliser le matériel roulant et accessoires auto-portés pour remplacement
- ▶ Gère le parc machines et véhicules de la voirie et en assure sa maintenance
- ▶ Recherche des solutions pour optimiser les travaux
- ▶ Gère les stocks de produits et petit matériel de nettoyage
- ▶ A une connaissance des produits de nettoyage et d'entretien

Analyse financière avant/après fusion

	Voirie		Déchets		Eau		Epuration		Cimetière	Abri PC		Halles, écoles			Total	Total EPT
	Traitements	EPT	Traitements	EPT	Traitements	EPT	Traitements	EPT	Traitements	Abri p.c.	EPT	Concierge écoles	Concierge halles	EPT		
Avant fusion comptes 2008	181 391.00	2.26	5 552.00	0.09	884.00	0.01	4 145.00	0.07	370.00	3 466.00	0.06	34 358.00	30 505.20	1.01	260 671.20	3.50
Travaux de sous-traitance															10 269.00	
Total															270 940.20	3.50
Basse-Allaine selon budget 2021	155 167.00	1.90							400.00	2 100.00	0.04	33 316.00	22 210.00	0.78	213 193.00	2.72
Travaux de sous-traitance															32 000.00	
Frais véhicules *															-19 850.00	
Total															225 343.00	2.72
Différence															-45 597.20	-0.78

Basse-Allaine	Sous-traitance	Si travaux effectués par la commune Amortissement du véhicule + entretien
Déneigement	3 500.00	15 300.00
Terrain football	18 500.00	2 300.00
Elagage	6 000.00	2 250.00
Balayage	4 000.00	
Total	32 000.00	19 850.00 *