

Assemblée communale du
20.05.2021

Gestion des bâtiments
Vision future

Commune de Basse-Allaine



Information du conseil communal

CSD INGENIEURS SA
Jaurès 1
1000
Delémont 1
05 50 30
csd@csd.ch
d.ch

En collaboration avec :
Alain Beuret
architecte-urbaniste
Ch. des Fontaines 8
CH-2900 Delémont 1
alain.beuret@gmail.com

CSD INGENIEURS+
INGÉNIEUX PAR NATURE

Présentation de l'étude de bâtiments CSD



Commune de Basse-Allaine
**Gestion du patrimoine immobilier
communal / Diagnostic et perspectives**
Rapport de synthèse



Présentation de l'organisation du COPIIL

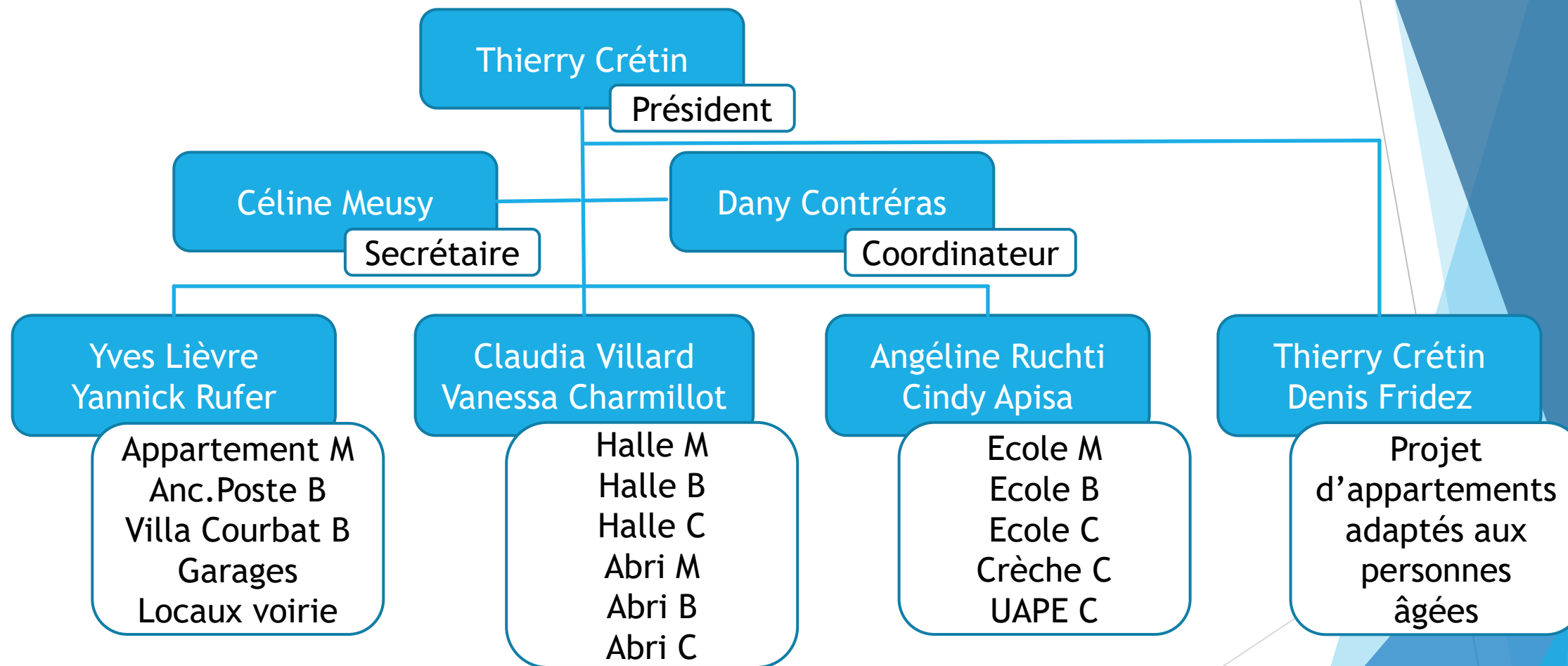
4.1 Orientation

- ▶ Depuis la fusion en 2009, le fonctionnement du parc immobilier de la commune n'a pas été remis en question. L'utilisation et l'affectation de nos bâtiments sont aujourd'hui telles qu'elles étaient avant fusion.
- ▶ Le conseil communal a mandaté un bureau d'ingénieur en 2019 afin de mener une étude globale sur l'utilisation et la gestion financière de nos bâtiments. Un rapport a été remis fin 2020 comprenant différentes variantes. Le conseil communal en a choisie une. Celle-ci se veut être le fil rouge à suivre dans le futur, indépendamment des législatures.
- ▶ Afin de pérenniser le projet, un comité de pilotage (COPIL) est mis sur pied intégrant dans la mesure du possible la parité entre les membres du conseil communal et des citoyens.

4.2 Intention

- ▶ Définir des groupes de travail répartissant les infrastructures selon une systématique liée à l'utilisation de celles-ci.
- ▶ Composer des binômes citoyen-conseiller avec des profils justifiés par leur compétence (extra)professionnelle d'une part et le dicastère en charge d'autre part.
- ▶ Créer un organigramme avec les membres permanents du COPIL et quand cela le nécessite, une structure ad hoc non permanente et flexible pour les dossiers partiels.
- ▶ Définir une systématique pour l'ensemble du COPIL dans la manière de traiter les projets/dossiers dans le temps.

4.3 Organisation - COPIL



4.3.1 Organisation - Commissions

Yves Lièvre
Yannick Rufer

- Appartement M
- Anc. Poste B
- Villa Courbat B
- Garages
- Locaux voirie

Claudia Villard
Vanessa Charmillot

- Halle M
- Halle B
- Halle C
- Abri M
- Abri B
- Abri C

Angéline Ruchti
Cindy Apisa

- Ecole M
- Ecole B
- Ecole C
- Crèche C
- UAPE C

Amicale cabanes

?

Animation

Enseignants

SIS

Constructions

Sociétés locales

Clubs de sport

Ainés

?

?

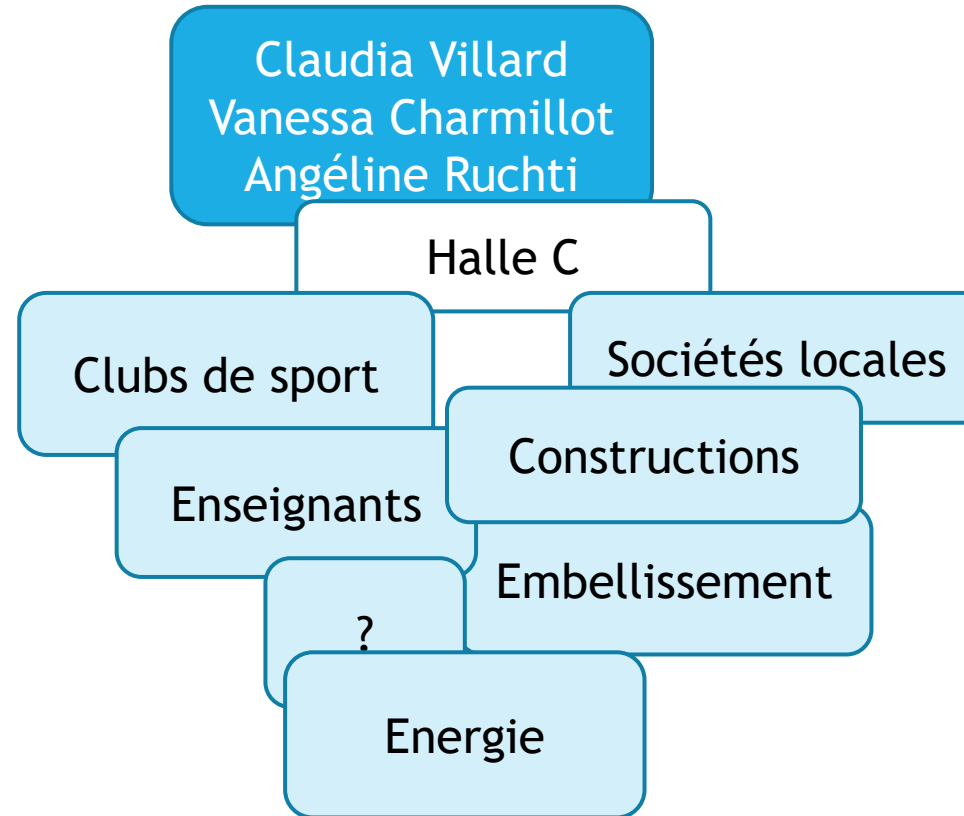
Embellissement

Paroisse

Sécurité

Energie

4.3.2 Organisation - Projet partiel





Mesures
immédiates



WANT IT:

LATER

NOW



5.1 Commission de l'énergie

- ▶ Commission de l'énergie
- ▶ Commission de l'éco-point communal
- ▶ Commission de la halle de Courtemaître
- ▶ Réorganisation de l'occupation des abris PC



Questions